

# LE CATALOGUE DE FORMATIONS

ÉDITION  
**2026**



[www.sensandco.fr](http://www.sensandco.fr)





Sens&co **accompagne la transformation des organisations, des équipes et des Hommes pour les aider à relever les défis du 21ème siècle.**

Sens&co est un cabinet de conseil & de formation spécialisé dans l'accompagnement des transformations et du changement au sein des entreprises, associations, collectivités. Nous intervenons au niveau managérial ou organisationnel (process), individuel ou collectif, digital ou sociétal... ou tout cela à la fois !

Par une approche systémique, nous intervenons dans **l'accompagnement du changement en nous appuyant sur 3 dimensions interdépendantes :**

- Les postures individuelles
- Les méthodes d'intelligence collective
- Les processus et le système de management

# Un peu d'histoire

Sens&co est né en 2013 de la conviction que **les leviers de performance responsable des entreprises pour les prochaines décennies se situent dans leur capacité à donner envie à l'Intelligence collective d'émerger puis de l'organiser.**

Nous avons développé une véritable alternative à l'approche traditionnelle du conseil et de la formation autour de la performance.

Cette offre globale vise à accompagner la transformation des Hommes, des Equipes & des Organisations, les emmenant d'une organisation « traditionnelle et pyramidale » à une organisation agile & engagée basée sur l'intelligence situationnelle et le management participatif. Cette offre se décline en un système de parcours de formations cohérent et adapté aux différents services & niveaux hiérarchiques.

**Autre spécificité de Sens&co :** nous avons créé un éco-système dans lequel nos entreprises clientes, peuvent trouver, tout au long de leur transformation, les soutiens adaptés et cohérents pour créer un équilibre bien-être & performance.

**Bref, notre but : donner du sens à la performance collectivement.**

Pour le partage,  
pour la performance,  
pour le (bon) sens,  
avec passion !!





## 01

### Une approche globale

L'approche de Sens&co pour pérenniser l'amélioration continue

Page 05

## 02

### Parcours Lean&co : viser bien-être et performance

Formation Lean&co manager, dirigeant et Gemba walk

Page 07

## 03

### Parcours Manager&co : La posture du top manager

Formation Manager&co

Page 13

## 04

### Vers un nouveau rôle des managers et opérationnels

M3P (Manager et Piloter le Progrès Permanent) et A2P (Acteur du Progrès Permanent)

Page 14

## 05

### Formations aux outils du Lean Management

Formation à la résolutions de problème et à la cartographie des flux

*Page 16*

## 06

### Formations à l'intelligence collective

Formation à la facilitation, Rendre visuel et formation de formateur

*Page 18*

## 07

### Pour intégrer les enjeux sociaux et environnementaux dans les entreprises

Formation RSE : Prendre la mesure des enjeux

*Page 22*

## 08

### Nos formations e-learning

Décrypter les émotions, apprendre à questionner, booster la motivation pour mieux coopérer, communiquer visuellement...

*Page 23*

## 09

### L'équipe Sens&co

Découvrez ceux qui vous accompagnent et vous forment selon vos problématiques

*Page 31*

# NOTRE APPROCHE GLOBALE

## Notre approche pour pérenniser l'amélioration continue

Convaincus de la puissance du **Lean Management** pour rendre les entreprises agiles et performantes, nous observons de nombreux succès. Toutefois nous avons aussi constaté des déceptions dans les tentatives de déploiement de la démarche.

Les stratégies des entreprises gagnantes se caractérisent par **l'implication de l'ensemble des équipes** qu'elles soient directionnelles, managériales ou opérationnelles.

Il ne s'agit pas uniquement de réaliser des chantiers ou déployer des outils, il importe de donner du sens à cette démarche en formant constamment les collaborateurs pour développer et intégrer les compétences de chacun.

**Progresser ensemble** au sein d'un collectif d'entreprises permet de confronter les techniques utilisées, les facteurs de risque et les clefs du succès. C'est là l'essence même de la création de Sens&co.

Depuis de nombreuses années, **nous vous proposons un ensemble cohérent de formations, d'échanges inter-entreprises, de coaching et de conseils personnalisés pour accompagner chaque niveau hiérarchique et chaque service tout au long de cette évolution vers l'Excellence.**



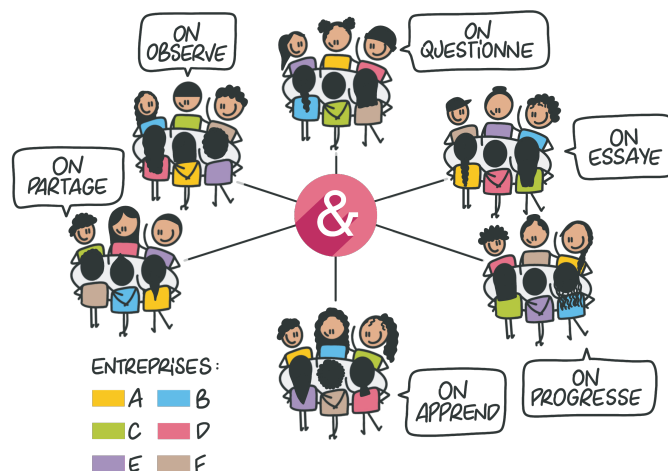
À l'écoute des besoins de nos clients, nous avons co-construit une offre novatrice d'accompagnement de chacune des étapes de votre transformation **vers une entreprises agile, performante et participative.**

Afin de faciliter l'optimisation de votre démarche, **cet accompagnement utilise 3 leviers :**

### Les parcours de formation inter-entreprises

Pratiqués par les **dirigeants** puis par le « **Lean manager** », animateur du déploiement du Lean, les partages des meilleures pratiques apportent une impressionnante valeur ajoutée soulignée par nos clients. Les pratiques répétées des **Gemba Walk** complètent la formation du Lean Manager et signent la spécificité du parcours inter-entreprise.

- Lean&co
- Les Gemb Walk Experts : Gemb'actions
- Manager&co
- M3P : Manager & Piloter le Progrès Permanent
- A2P : Acteurs du Progrès Permanent



### Les outils de l'intelligence collective & du Lean Management

Le Lean Management est pérenne lorsqu'il repose sur **l'implication** du personnel. Ce facteur de réussite implique souvent une évolution (individuelle ou collective) des modes de management.

Parce que l'adhésion est la conséquence de la compréhension et de l'acceptation, Sens&co a conçu des parcours de formations inter-entreprises comme intra-entreprises par strates managériales, du Comité de Direction aux opérationnels, afin de générer un cadre de référence et un langage commun. Cette démarche globale permet :

- à l'ensemble des collaborateurs de comprendre les enjeux et les moyens mis en place dans son entreprise,
- de garantir à chacun l'implication de toute l'entreprise.

Pour permettre à tous de s'approprier le changement de culture, apprendre à s'appuyer sur les talents situationnels de chaque collaborateur et renforcer les compétences professionnelles, nous vous garantissons un ensemble cohérent de formations de développement personnel et collectifs adapté à chaque niveau hiérarchique.

« L'excellence ne consiste pas à faire des choses extraordinaires, elle consiste à faire **des choses ordinaires de manière extraordinaire.** »

# PARCOURS LEAN & CO : MANAGER



## Format

20 journées non consécutives sur 18 à 24 mois, soit 140 heures



## Pour qui ?

Agent de maîtrise, cadre



## Prérequis

Avoir une expérience de management ou de gestion de projet



## Nombre de participants

6 à 10 personnes maximum



## Tarifs

395,00€ HT / jour / personne  
soit 7 900,00€ HT au total

## Viser bien-être et performance

Engager une réelle transformation Lean est une décision stratégique majeure qui vise à **améliorer l'efficacité des processus pour augmenter, de manière continue, la valeur perçue par le client.** Pour réussir cette transformation, le dirigeant doit s'appuyer sur les compétences d'un Lean Manager. Cette formation vise à **apporter les connaissances de base indispensables à tous les acteurs qui conduiront le changement** de culture.

Le Lean Manager va se positionner comme garant du bon déploiement de la démarche. Il doit à la fois donner le rythme, donner envie, valoriser les succès, apporter son expertise, aller voir ce qu'il se passe ailleurs...

Durant 2 ans, le Lean manager va suivre un apprentissage au sein d'un groupe inter-entreprises au rythme de 2 journées tous les 2 mois :

- 12 journées de formation
- 8 jours de Gemba Walk

Tout au long de son apprentissage, il acquerra **les fondamentaux du Lean Management**, les bases de la communication inter-personnelle et les postures propices à l'intelligence collective en vue de son rôle d'animateur.

Véritable chef d'orchestre au sein de son entreprise, il sera en charge de challenger le système de performance, de transmettre la pensée Lean et former ses collaborateurs et d'accompagner le déploiement à tous les niveaux de l'organisation.

*Pour + d'info : fiche pédagogique page 46.*

# PROCHAINES SESSIONS

La formation sur les concepts du Lean Management est organisée autour d'**exercices et de mises en situation ludiques** pour permettre l'application directe des éléments abordés. Des apports théoriques sont transmis tout au long de la formation. Pendant la formation, les participants sont mis en situation d'animer des petites séquences pour apprendre à mettre en pratique et développer les différents concepts abordés pendant la formation.

Voici **les prochaines dates de lancement sur 2024 et 2025**.  
Pour plus d'informations : [hello@sensandco.fr](mailto:hello@sensandco.fr)

**Nous consulter pour connaître les dates du prochain lancement**

[hello@sensandco.fr](mailto:hello@sensandco.fr)

**Nous consulter pour connaître les dates du prochain lancement**

[hello@sensandco.fr](mailto:hello@sensandco.fr)

Pontivy

Rennes

Nantes

**Nous consulter pour connaître les dates du prochain lancement**

[hello@sensandco.fr](mailto:hello@sensandco.fr)



# PARCOURS LEAN & CO : DIRIGEANT



## Format

5 journées non consécutives  
sur 6 à 12 mois, soit 35 heures



## Pour qui ?

Dirigeant d'une organisation  
/entreprise/centre de profit,  
directeur ou membre d'un  
CoDir



## Prérequis

Avoir une expérience de  
management ou de gestion  
de projet



## Nombre de participants

4 à 8 personnes maximum



## Tarifs

595,00€ HT / jour / personne  
soit 2 975,00€ HT au total

Engager une transformation via le déploiement du Lean Management est une décision stratégique majeure qui vise à **améliorer l'efficacité des processus et la coopération dans son organisation**. Pour réussir cette transformation, le dirigeant doit comprendre **l'esprit de l'amélioration continue, sa place et son rôle dans cette démarche et faire évoluer sa posture**.

**C'est pourquoi nous avons créé une formation qui s'adresse aux dirigeants.**

Répartis sur une année, ces 5 jours permettent au dirigeant de comprendre la démarche Lean&co, le rythme d'accompagnement, partager notre vision du Lean management, mais également connaître les premiers outils Lean du dirigeant (VSM, Gemba Walk, Management Visuel) et les nouveaux rôles & missions du Dirigeant Lean.

Plus tard, d'autres séances ou visites pourront être proposées au sein de notre réseau et selon les besoins afin de **permettre à chacun ou à ses collaborateurs d'approfondir et de perfectionner l'animation dans son entreprise**.

*Pour + d'info : fiche pédagogique page 51.*





# PROCHAINES SESSIONS

La formation est organisée autour d'**exercices et de mises en situation ludiques** pour permettre l'application directe des éléments abordés. Des apports théoriques sont transmis tout au long de la formation. Pendant la formation, les participants sont mis en situation d'animer des petites séquences pour apprendre à **mettre en pratique et développer les différents concepts** abordés pendant la formation.

Pour connaître les dates **des prochains lancements sur 2024**, contactez nous : [hello@sensandco.fr](mailto:hello@sensandco.fr)

## Partie 1

Système, flux et état d'esprit de l'amélioration continue

- *Les principes de la pensée Lean*
- *Les principales sources de gaspillages*
  - *Apprendre à voir et à résoudre*

## Partie 3

Cartographie des flux

- *L'art du questionnement*
- *Cartographie des flux (VSM)*

## Partie 5

Initiation à la pratique du Gemba Walk & résolution de problèmes

- *La pratique des Gemba Walk (Marches sur le terrain) : Objectifs et mises en œuvre*
- *La pyramide des traitements : domaines d'initiative et modalités d'escalade*
  - *Analyse de cas in situ*
- *Les rôles et missions des dirigeants, du Lean manager, des managers et des opérationnels*

## Partie 2

Why et pilotage

- *L'auto-évaluation du déploiement du Lean dans l'entreprise*
- *Donner du sens à la démarche Lean*
- *Mettre en place un système de pilotage*

## Partie 4

Fixer le cadre et accompagner le Lean Manager

- *Constats, motivations et mécanismes de résistance au changement*
- *Les 4 phases du changement*
- *Accompagner et piloter le changement : les adaptations du management*

# GEMBA WALK



## Format

1 journée de lancement + 3 jours d'initiation au Gemba Walk



## Pour qui ?

Comité de direction, Lean Manager, cadre, agent de maîtrise



## Prérequis

Avoir participé à la formation Lean Managers ou Lean Dirigeants



## Nombre de participants

30 personnes maximum



## Tarifs

395,00€ HT / jour / personne  
soit 1 580,00€ HT au total

Un Gemba\* Walk, pratiquée selon les préceptes du Lean Enterprise Institute<sup>2</sup>, consiste à remonter un flux en partant de l'expédition (ou l'équivalent dans les services).

### Initiation à la pratique du Gemba Walk

Les Lean Managers, dont les entreprises ont rejoint le groupe du semestre, bénéficient de cette initiation dans le cadre de leur parcours de formation Lean&co. Pratiquée sur une journée, une Gemba Walk se déroule en 3 temps :

- **En salle** : présentation de la problématique
- **Sur le terrain** : dans le service concerné, les participants s'entraînent à voir les problèmes
- **En salle** : les sujets d'amélioration sont classés et laissés à l'entreprise d'accueil qui peut alors les inclure dans ses plans d'action Lean

Une approche pédagogique innovante : Intégrées à notre démarche d'apprentissage du Lean, les Gemba Walk animées par Sens&co apportent une dimension exceptionnellement didactique :

- La clé d'entrée dans le Lean ? **Apprendre à voir pour détecter ce qui empêche l'entreprise d'être plus efficace** et ensuite apprendre à résoudre ensemble les problèmes identifiés.
- Les **échanges inter-entreprises permettent une confrontation directe et encadrée** aux réalités de chacune des entreprises. Cela représente autant d'études de cas que d'entreprises inscrites dans le parcours.
- **Sortir de son cadre professionnel habituel et analyser de nouvelles problématiques** ; chaque gemba walk constitue une nouvelle opportunité d'enrichir ses propres pratiques en partageant son expertise et son expérience.

# C'EST QUOI UN GEMBA WALK ?

Les Gemba Walk apportent **une nouvelle dimension à la démarche d'amélioration continue**. Celle des échanges qui permettent une approche pédagogique particulièrement didactique :

Observer

Apprendre

Adapter

Appliquer

L'apprentissage de l'amélioration continue se déroule sur le terrain, apprendre à voir en est la clé. C'est en arrivant à détecter ce qui empêche l'entreprise d'être plus efficace, que l'on commence à améliorer sa performance. Ensuite, on apprend à résoudre.

## Les 4 temps d'un Gemba Walk

UN

L'entreprise d'accueil présente son activité et le sujet du Gemba Walk

DEUX

Leur groupe de Lean Manager se rend sur la zone définie et note sur Post-It tous les éléments qui retiennent leur attention (bonnes pratiques comme potentiels d'amélioration)

TROIS

Les Post-It sont ensuite classés par le groupe selon 4 thèmes, à commencer par les risques sécurité (physiques comme psychologiques)

QUATRE

L'après-midi est consacrée au travail sur 2 thèmes choisis par l'entreprise d'accueil

# PARCOURS MANAGER&CO



## Format

6 jours de présenciel et 1 jour de formation e-learning



## Pour qui ?

Top manager, membre de l'encadrement, responsable de service, manager d'équipe



## Prérequis

Avoir une expérience de Management ou de gestion de projet



## Nombre de participants

6 à 8 personnes maximum



## Tarifs

495,00€ HT / jour / personne  
soit 3 465,00€ HT au total

## La posture du top management

Dans un monde en perpétuel mouvement, les entreprises sont confrontées à des enjeux émergents. Ce contexte mouvant nécessite de développer dans les équipes, chez les collaborateurs, des compétences nouvelles. **Agilité, capacité à coopérer, aptitudes à gérer les situations difficiles, créativité, intelligence émotionnelle, sont autant de compétences indispensables dans l'entreprise du 21ème siècle.**

C'est souvent sur les épaules du leader que repose la responsabilité d'accompagner les équipes et les individus dans cette transformation.

Le parcours de formation Manager&co est destiné à toutes personnes cherchant à acquérir ces compétences nouvelles et apprendre à les transmettre à son équipe. Ainsi équipé, **le manager fera émerger la coopération et contribuera ainsi à générer au sein de son équipe un équilibre entre performance de l'organisation et bien-être au travail.**

Ce parcours de formation propose de revisiter l'approche managériale traditionnelle pour aller vers une réelle responsabilisation des équipes. Remplacer le contrôle par la confiance, contribuer à développer l'intelligence collective, savoir faire face collectivement aux situations difficiles, faire grandir l'autre pour le rendre acteur de son propre développement. Conséquence, **les équipes sont impliquées, les résultats et la performance sont au rendez-vous.**

Pour + d'info : fiche pédagogique page 54.

# FORMATION M3P MANAGER ET PILOTER PROGRÈS PERMANENT



## Format

5 jours consécutif en salle et  
1 jour en entreprise quelques  
semaines plus tard



## Pour qui ?

Agent de maîtrise,  
chef d'équipe, chef d'atelier,  
chef de projet,  
manager transverse



## Prérequis

Avec une expérience de  
Management hiérarchique ou  
transverse



## Nombre de participants

5 à 8 personnes maximum



## Tarifs

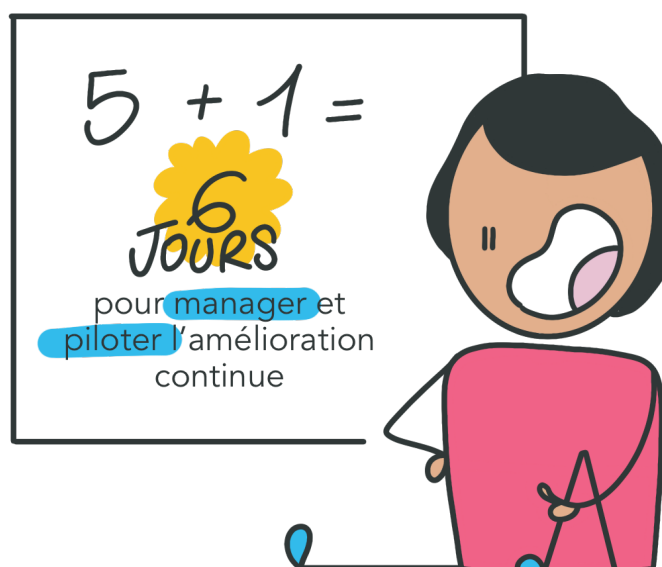
395,00€ HT / jour / personne  
soit 2 370,00€ HT au total

## Formation pour managers impliqués dans une démarche d'amélioration continue

Les entreprises qui souhaitent améliorer leur performance par le Lean Management, amènent leurs managers à devoir vivre leur rôle d'animateur différemment. Pour accompagner ce changement de culture, nous proposons **une formation inter-entreprises de 5 jours en salle puis une formation-actions** dans une des entreprises de la séance, afin d'amener les managers à :

- Connaître son rôle de manager dans une démarche d'amélioration continue
- Communiquer efficacement avec ses équipes et avec sa hiérarchie
- Piloter l'amélioration continue
- Animer l'amélioration continue
- Conduire le changement

Pour + d'info : fiche pédagogique page 59.



# FORMATION A2P

## ACTEUR DU PROGRÈS PERMANENT



### Format

5 jours consécutifs



### Pour qui ?

Opérateurs de production,  
Encadrement de proximité  
opérationnel et fonctionnel,  
collaborateurs des services  
supports ou périphériques.



### Prérequis

Expérience en industrie



### Nombre de participants

6 à 10 personnes maximum



### Tarifs

295,00€ HT / jour / personne  
soit 1 475,00€ HT au total

Acteurs du Progrès Permanent (A2P) est une formation destinée au personnel **des entreprises engagées dans une stratégie managériale de développement de la participation active**. Tout au long de la session, les stagiaires vont acquérir de nouvelles compétences, entretenir et perfectionner leurs connaissances dans un contexte industriel reconstitué sous forme d'atelier pédagogique.

Partant du constat que ces opérationnels ont pleinement besoin de **comprendre le sens de la démarche initiée dans l'entreprise pour pouvoir y participer activement et répondre aux sollicitations des hiérarchiques**, nous avons construit ce module de formation.

À l'issue de cette formation, les stagiaires sauront :

- Comprendre l'organisation et les enjeux d'une entreprise
- Développer la Qualité
- Comprendre et respecter les exigences Coût/ Délai
- Comprendre et respecter les exigences HSE
- Participer à la résolution de Problèmes
- Participer à l'amélioration continue
- Cette formation s'appuie sur l'outil pédagogique « Tube&co » développé par Mind'Stud, éditeur d'outils pédagogiques.

*Pour + d'info : fiche pédagogique page 63.*



# FORMATION AUX OUTILS DU LEAN RÉSOLUTION DE PROBLÈME



## Format

2 jours consécutifs + 1 journée  
2 à 3 mois plus tard



## Pour qui ?

personnel d'encadrement de  
tous services, acteurs de  
l'amélioration continue.



## Prérequis

Aucun



## Nombre de participants

6 à 10 personnes maximum



## Tarifs

395,00€ HT / jour / personne  
soit 1 185,00€ HT au total

Que se passerait-il si chaque membre de votre équipe était capable de relever les défis à son périmètre d'actions avec confiance et créativité ?

Si la résolution de problèmes n'était plus une tâche rébarbative pour tous ou réservée à quelques initiés, mais une compétence et un état d'esprit répandus à tous les niveaux hiérarchiques ?

Vous souhaitez mobiliser et engager tous les collaborateurs, qu'ils soient en production, dans les bureaux ou sur le terrain, dans la démarche l'amélioration continue ?

Cette formation vise à **fournir les outils et méthodes nécessaires pour comprendre, analyser puis résoudre efficacement les dysfonctionnements organisationnels en collectif.**

Elle vous offrira une approche structurée, dynamique et participative pour transformer la résolution de problèmes en une méthode quotidienne agréable qui implique chaque niveau hiérarchique, créant ainsi une synergie positive.

**Osez propulser votre entreprise vers de nouveaux horizons** en développant les compétences en résolution de problèmes de votre équipe, et découvrez comment cette formation peut vous aider à libérer le plein potentiel de votre organisation.

Pour connaître les dates des prochaines sessions, contactez nous : [hello@sensandco.fr](mailto:hello@sensandco.fr)

*Pour + d'info : fiche pédagogique page 68.*

# FORMATION AUX OUTILS DU LEAN CARTOGRAPHIE DES FLUX DE VALEURS (VSM)



## Format

1 journée



## Pour qui ?

Dirigeants d'entreprises,  
personnes chargées du  
déploiement ou de l'animation  
du Lean Management



## Prérequis

Être familiers des concepts et  
des termes basiques du Lean



## Nombre de participants

Pas de contrainte



## Tarifs

480,00€ HT / jour  
soit 480,00€ HT au total

La cartographie des flux de valeur permet de faire ressortir, dans l'ensemble de vos activités, les actions à valeur ajoutée et les actions sans valeur ajoutée, nécessaires à la transformation des matières et informations en produit et/ou service acheté par votre client.

- Comment détecter la non valeur ajoutée ?
- Et donc identifier vos gains potentiels majeurs ?
- Par où commencer vos premiers chantiers Lean : flux administratifs ou de matière ?

Cet atelier vous montrera comment mettre en œuvre et appliquer cet outil fondamental du Lean. Il sera suivi de 3 jours de formations complémentaires pour apprendre à mettre en œuvre les différents concepts flux continu, flux tirés, flux tirés lissés.

La cartographie est l'étape initiale critique d'une transformation Lean. Le cycle de cartographie consiste à cartographier la situation actuelle, puis, à imaginer, à dessiner et à réaliser la situation cible pour améliorer le flux global de valeur, et pour vos clients, et pour le profit de votre entreprise. L'intérêt de cette démarche est double - **faire partager, aux Opérateurs, aux techniciens et aux managers, une vision, un objectif, un langage et un processus - montrer où appliquer les techniques Lean et quel outil Lean choisir pour obtenir l'impact le plus important et le plus durable face au problème à résoudre.**

Ce temps peut s'animer en inter comme en intra entreprise(s). Pour connaître les dates des prochaines sessions et/ou avoir plus d'information, contactez nous : [hello@sensandco.fr](mailto:hello@sensandco.fr)

# FORMATION FACILITER L'INTELLIGENCE COLLECTIVE NIV.1



## Format

3 journées non consécutives :

- 1/2 journée en e-learning
- 2 jours en présenciel
- 1/2 journée en visio



## Pour qui ?

Agent de maîtrise, cadre, dirigeant, élu, consultant, formateur, coach...



## Prérequis

Aucun



## Nombre de participants

8 à 12 personnes maximum



## Tarifs

395,00€ HT / jour / personne  
soit 1 185,00€ HT au total

## Apprendre à animer vos réunions en intelligence collective

L'intelligence collective, venez la vivre et apprendre à la construire avant de la célébrer !

Faire ressortir le meilleur d'un groupe est parfois difficile malgré l'intention que l'on y met. Avec la crainte que ça finisse en débats stériles ou en apartés. **Permettre à chacun de s'exprimer, de s'orienter pour de prendre des décisions collectives c'est pourtant possible.** C'est ici qu'entre en compte **l'art de la facilitation.**

Pour construire et animer un processus coopératif en facilitation vous devrez connaître quelques clés :

- Comprendre les ressorts de l'intelligence collective.
- Accompagner le processus d'un groupe pour qu'il atteigne son objectif : créativité, prise de décisions, plan d'actions, diagnostic...
- Acquérir des techniques et outils pour construire et animer un atelier collaboratif
- Devenir facilitateur amène à revisiter complètement sa posture d'animation de groupe, pour une efficacité décuplée.

La formation « faciliter l'intelligence collective » vous donnera **des outils et techniques** de la facilitation et vous permettra d'**adopter une posture juste** et neutre pour faire émerger l'intelligence d'un groupe.

*Pour + d'info : fiche pédagogique page 71.*

# FORMATION FACILITER L'INTELLIGENCE COLLECTIVE NIV.2



## Format

3 journées consécutives



## Pour qui ?

Manager, consultant interne,  
consultant, formateur, coach



## Prérequis

Avoir suivi la formation  
« Faciliter l'intelligence  
collective Niv.1 » ou  
équivalent



## Nombre de participants

9 à 15 personnes maximum



## Tarifs

495,00€ HT / jour / personne  
soit 1 485,00€ HT au total



## Professionalisez vos pratiques collaboratives grâce à la facilitation

Vous avez déjà acquis les bases de la posture et des outils du facilitateur et souhaitez aller plus loin pour **apprendre à construire des ateliers, workshop ou évènements sur mesure.**

Construire et animer un processus collaboratif de facilitation ne s'improvise pas. Cela nécessite :

- De savoir réaliser un cadrage d'intervention
- D'élaborer un dispositif répondant à des objectifs spécifiques
- D'acquérir des techniques pour construire un processus sur mesure
- D'être capable de challenger le déroulé construit pour s'assurer de la cohérence
- De revisiter en profondeur sa posture

Dans cette formation, nous vous proposons de venir perfectionner vos pratiques de facilitation.

*« Ne doutez jamais qu'un petit groupe de gens déterminés puisse changer le monde. En fait, ça a toujours marché comme ça. »*

**– Margaret Mead**

Pour + d'info : fiche pédagogique page 77.

# FORMATION RENDRE VISUEL !



## Format

Un e-learning de 4h +  
2 journées consécutives



## Pour qui ?

Employé, agent de maîtrise,  
cadres, dirigeants



## Prérequis

aucun prérequis n'est nécessaire.  
*Nota important : Aucune  
connaissance technique n'est  
nécessaire. Il n'est pas nécessaire  
de « savoir dessiner » pour  
participer à cette formation.*



## Nombre de participants

6 à 12 personnes maximum



## Tarifs (HT / jour / personne)

Module e-learning amont  
(150,00€) + 2 journées en  
présentiel (395,00€/jour) +  
Kit de feutres de facilitation  
(25,00€) = soit 965,00€ au total

## Découvrez la puissance de la pensée visuelle et tirez profit de votre capacité naturelle à visualiser !

Dans un monde où le visuel (re)prend une place dominante, **la maîtrise de ce mode de communication alternatif est un vrai plus dans le milieu professionnel.**

En effet, il permet d'aider à la coopération, au travail en équipe et de libérer la créativité par l'utilisation d'un langage universel.

Dans le cadre de la conduite de projets professionnels ou de formations, c'est un outil indispensable pour permettre à un groupe de personnes d'atteindre le livrable qu'il s'est fixé, dans un temps optimisé.

À travers des exercices concrets et des outils simples à mettre en oeuvre, **vous apprendrez à utiliser le vocabulaire visuel pour prendre des notes (et mieux mémoriser), présenter vos idées, convaincre, résoudre des problèmes et communiquer de manière efficace et attractive.**

Equipé de ces stratégies de visualisation, vous pourrez enrichir l'utilisation de vos supports visuels (management visuel, fiches techniques, matrices, processus, organisation personnelle...) pour les rendre **plus efficaces** et choisir l'outil le plus approprié parmi plusieurs modalités d'approche adaptées à l'objectif visé.

Pour + d'info : fiche pédagogique page 81.

# FORMATION DE FORMATEUR APPRENDRE À CONCEVOIR ET ANIMER DES FORMATIONS



## Format

2 journées consécutives



## Pour qui ?

Employé, technicien, agent de maîtrise, cadre, dirigeants de TPE



## Prérequis

être en situation de transmettre des compétences, former, partager son expérience.

*Nota : Il est recommandé de venir avec une situation réelle pour la soumettre au groupe pendant la formation.*



## Nombre de participants

7 à 9 personnes maximum



## Tarifs

395,00€ HT / jour / personne  
soit 790,00€ HT au total

Dans l'esprit de l'amélioration continue & des principes collaboratifs, **manager une équipe revient principalement à développer le potentiel de ses collaborateurs.**

Déployer des outils, former un équipier, accompagner un client, chacun dans son quotidien a pour mission de **transmettre ses compétences** et **faire grandir l'autre.**

Comment réussir à être impactant dans ces actions?  
Comment réussir à générer un apprentissage et une acquisition durable des connaissances et compétences transmises?

C'est ce que nous vous proposons de vivre dans la formation « Apprendre à concevoir et animer des formations internes » .

Cette formation aux modalités pédagogiques innovante est :

- **100% expérientielle** (pas de présentation ppt)
- Basée sur les recherches en neurosciences pour comprendre les mécanismes de l'apprentissage et les conditions de réussite
- Animée avec un fil conducteur utilisant le jeu & les mises en situations
- Réalisée en inter-entreprise pour favoriser le partage d'expériences
- Conçue avec passion pour vous réserver d'autres surprises...

*Pour + d'info : fiche pédagogique page 86.*

# FORMATION RSE : PRENDRE LA MESURE DES ENJEUX



## Format

2 journées consécutives en résidentiel (les participants restent le soir du J1 ensemble)



## Pour qui ?

Les cadres et dirigeants



## Prérequis

Vouloir questionner la place des enjeux du développement durable et de la RSE dans son organisation. Il n'est pas nécessaire d'avoir déjà démarré une démarche.



## Nombre de participants

6 à 9 personnes maximum



## Tarifs

595,00€ HT / jour / personne  
soit 1 190,00€ HT au total



L'intégration des enjeux sociaux et environnementaux dans le projet d'entreprise est devenu un pré-requis pour accéder à certains marchés et **un levier majeur de performance et d'attractivité des entreprises**. Ces attentes émanent des clients, des talents et des autorités, elles viennent redéfinir la notion de pérennité et de sens.

Pour les dirigeants, ce temps de prise de conscience permet de mieux cerner la nature et l'amplitude des transitions en cours. C'est l'occasion de discerner les impacts et les risques auxquels une structure doit répondre, et de ré-interroger son rôle et sa posture de leader pour inscrire son modèle économique dans un avenir souhaitable.

## Qu'est ce que la formation vous apportera ?

- Des piliers pour initier une démarche responsable
- Des points de repère sur le développement durable, la RSE, les attentes.
- De la confiance pour avancer sur ces sujets complexes / dans l'incertitude
- Des échanges entre des pairs pour trouver l'envie et la force d'avancer dans le collectif

Pour + d'info : fiche pédagogique page 90.



# NOS FORMATIONS E-LEARNING

C'est en 2019 que Sens&co a décidé de lancer ses premières formations e-learning. **Mais pourquoi faire ?**

Tout d'abord, associer des modules e-learning aux formations en salle (le blended Learning ou mixte) nous permet d'**enrichir nos parcours de formations présentielles** (on a tellement de choses à partager avec vous) à plusieurs niveaux :

- D'abord parce qu'en extrayant des éléments théoriques de la séance, on libère un temps précieux au profit de l'extraordinaire richesse des temps collectifs et pratiquer, pratiquer & pratiquer. Or nous savons à quel point les exercices agrémentés de feedback collectifs renforcent l'acquisition des compétences,
- Ensuite parce que les neuro-sciences nous le répètent : amener des temps de réflexion individuels en amont de la formation (pour vous faire réfléchir à vos motivations, vos attentes...) comme après la formation (ancrage, réflexion sur ce qui a été vécu) renforce la performance de la formation.

# DÉCRYPTER LES ÉMOTIONS POUR MIEUX COOPÉRER



Une entreprise performante est aussi une entreprise au sein de laquelle les salariés savent communiquer pour inter-agir, réagir, s'adapter aux changements. Or, dans le quotidien, cette communication peut être altérée par des difficultés relationnelles (ponctuelles ou plus durables) entre personnes, entre services voire entre les parties prenantes (fournisseurs, partenaires, clients...).

Cela est, au moins en partie, dû à nos émotions : l'autre m'a mal parlé, il m'a blessé.e, je ne me sens pas considéré.e, il m'a énervé.e...

Qu'est-ce qu'il se joue à ce moment là ? Pourquoi ai-je mal réagi ? Son intention était-elle mauvaise ou a-t-il juste été maladroit ? Ou est-ce moi qui ait mal pris ses propos ? Pourquoi d'autres n'ont-ils pas été affectés par ces mots ? Par son attitude ?

Or, en 2015 au Forum Mondial de Davos, l'intelligence émotionnelle est entrée au TOP 10 des compétences nécessaires pour diriger. Mais à tous les niveaux de l'organisation cette compétence est nécessaire pour coopérer.

Mais qu'y-a-t-il dans ce module ?

1. Comprendre le mécanisme des émotions
2. Agir sur les besoins qui se cachent derrière ses émotions

Pour + d'info : fiche pédagogique page 94.



## Format et tarifs

### Format #1 :

Module e-learning seul

3h00 (2h en ligne + 1h de travail personnel)

119,00€ HT/personne

### Format #2 :

Module e-learning + atelier

- 3h00 (2h en ligne + 1h de travail personnel)
- 2h30 d'atelier

En intra : sur devis

# L'ART DU QUESTIONNEMENT



Dans le monde professionnel traditionnel, les managers de tous niveaux sont « programmés » pour donner des réponses. Cela nous vient de l'école (lorsque le/la professeur.e pose une question, il faut apporter une réponse – et de préférence être le premier pour avoir une bonne note !), du système hiérarchique (les managers sont souvent les meilleurs experts qui sont montés dans la hiérarchie) ou encore logique le plus souvent courttermiste : il faut aller vite ! Alors, lorsqu'il y a un problème, on en parle au chef qui prend une décision et qu'on applique. **Chez Sens&co nous sommes convaincus que que cette approche a vécu...**

Si l'on veut bâtir des organisations prêtes à relever les défis du 21ème siècle, qui savent s'adapter dans un monde qui évolue très vite, se complexifie et dans lequel les collaborateurs veulent être impliqués, mieux vaut **accompagner les équipes à développer leur propre capacité à trouver des solutions.**

Mais pour cela, il faut aider les managers à changer leur posture. Et ça commence par arrêter de vouloir donner toutes les solutions, de faire à la place des équipes, d'entretenir cette relation de type Parent-Enfants... Pour autant, savoir poser des questions (et les bonnes) n'est pas si simple lorsqu'on n'a pas été formé. En effet, naturellement nous posons des questions fermées ou biaisées.

Ce module vise à acquérir les compétences pour **maitriser l'Art du questionnement et devenir un manager qui fait grandir et génère de la performance !**

*Pour + d'info : fiche pédagogique page 97.*



## Format et tarifs

*Module e-learning seul - 100% asynchrone*

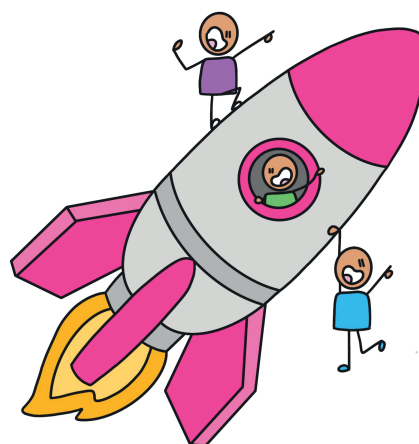
**Durée :** 2h30 (2h de formation e-learning + 30min d'exercice individuel)

**Tarif :** 99€HT/personne

# BOOSTER LA MOTIVATION POUR MIEUX COOPÉRER

**Toutes les organisations ont besoin d'apprendre à coopérer.** Mais réussir à coopérer comporte plusieurs dimensions, l'une d'entre elles est cependant indispensable : savoir créer les conditions de la motivation intrinsèque !

Dans ce module vous apprendrez ce qu'est la motivation intrinsèque par rapport aux autres formes de motivation et apprendrez comment la développer !



## Objectifs pédagogiques

A l'issue de la formation, les participants seront capables de :

- Expliquer et dépasser les idées reçues sur la motivation
- Identifier les différentes formes de motivation (de la moins à la plus performante)
- Définir la motivation intrinsèque
- Expliquer les 3 besoins fondamentaux
- Faire un diagnostic de son équipe et construire un plan d'action
- Identifier les leviers pour créer la coopération

*Pour + d'info : fiche pédagogique page 101.*



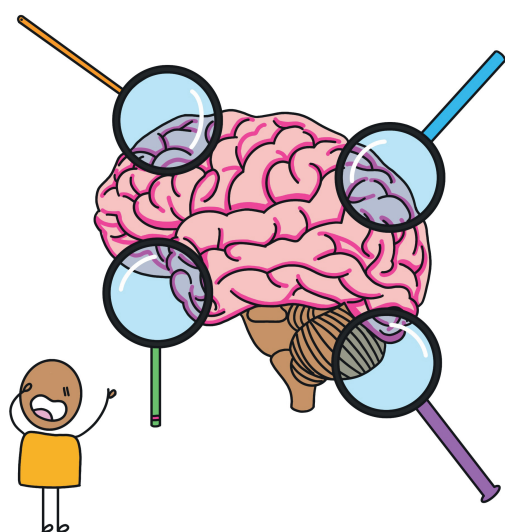
## Format et tarifs

Module e-learning seul - 100% asynchrone

**Durée :** 3h00 (2h de formation e-learning + 1h de travail personnel en dehors des temps de formation)

**Tarif :**  
119,00€HT/personne

# SAVOIR S'ADAPTER DANS UN MONDE QUI BOUGE



Le monde dans lequel nous vivons s'accélère. Il devient **volatile, incertain, complexe et ambigu** (VUCA). Or nos organisation traditionnelles, nos systèmes de management, notre éducation même n'est plus adapté à ce nouveau paradigme.

Pire, il crée des injonctions paradoxales difficiles à vivre pour les individus : comment oser prendre des initiatives, des risques si notre manager ne nous « couvre » pas en cas d'échec ? Si l'on veut réinventer nos organisations, nous devons aussi **former nos équipes à penser différemment pour s'adapter dans ce monde qui bouge**. Pour qu'elle soient mieux équipées pour s'adapter, pour réagir en période de stress.

En découvrant les enseignement des neurosciences et les recherches de Jacques Fradin sur le fonctionnement du cerveau humain vous comprendrez que vous pouvez agir sur notre environnement VUCA. Par exemple en réfléchissant autrement, en s'ouvrant aux autres, en étant plus créatif...

Bref, si nous voulons être capables de nous adapter dans un monde qui bouge, source de stress, nous pouvons apprendre à **changer de posture pour réfléchir autrement**. Et ce module d'e-learning vous permettra d'acquérir concrètement des attitudes et des facultés à développer pour y parvenir et ainsi **développer votre bien-être et votre efficacité**.

Pour + d'info : fiche pédagogique page 105.



## Format et tarifs

### Format #1 :

Module e-learning seul

3h00 (2h30 en ligne + 30min de travail personnel)

119,00€ HT/personne

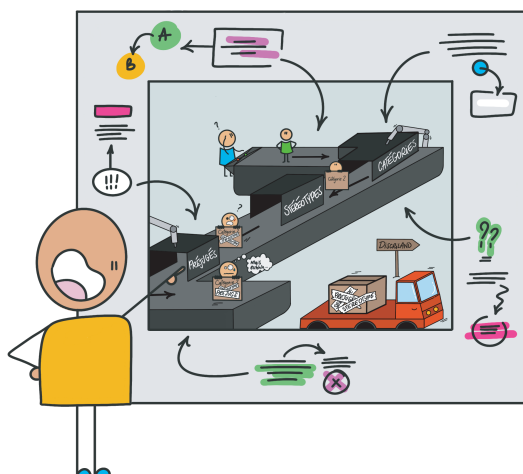
### Format #2 : e-learning + atelier

- 3h00 (2h en ligne + 1h de travail personnel)
- 2h30 d'atelier

**En inter** : 309,00€HT/pers

**En intra** : sur devis

# DÉCODER LA CHAÎNE DES DISCRIMINATIONS, LE 1ER PAS VERS L'INCLUSION



Que l'on soit dirigeant, manager, employé ou simplement citoyen, nous allons de plus en plus être « confrontés » à la diversité, professionnelle comme citoyenne, d'ailleurs.

Elle peut être liée aux conséquences de la mondialisation, du choc des générations, de l'hyper-spécialisation des fonctions et des métiers, de la technologie, du prolongement de la durée de vie ou aux évolutions réglementaires (loi sur le handicap, loi sur l'égalité hommes-femmes, loi Pacte et Responsabilité Sociétale des Entreprises...).

Ce module de formation vise à décrypter ce qu'il se passe concrètement dans notre cerveau dans sa gestion des informations et qui aboutit à la construction de stéréotypes entraînant des attitudes discriminantes (cognitives ou sociales) et des comportements biaisés vis-à-vis de l'Autre.

Pour + d'info : fiche pédagogique page 109.



## Format et tarifs

### Format #1 :

Module e-learning seul

2h30 (2h en ligne + 30min de travail personnel)

99,00€ HT/personne

### Format #2 :

Module e-learning + atelier

6h30 (2h30 en ligne + 30min de travail personnel + 3h30 d'atelier)

En inter : 289,00€HT/pers

En intra : sur devis



# CONCEVOIR DES FORMATIONS E-LEARNING IMPACTANTES



Les compétences sont un levier majeur de la performance de nos organisations. Elles regroupent l'ensemble des savoirs, savoir-faire et savoir-être des collaborateurs de l'entreprise. C'est donc véritablement son ADN ! Alors, pour développer leur performance globale, les entreprises doivent apprendre à **faire circuler, à transmettre cet ADN, cette masse de connaissances qui contribue à la culture même de l'entreprise.**

Comment former ses collègues, les nouveaux entrants, les intérimaires mais aussi ses clients ou partenaires ?  
Quoi transmettre et de quelle manière ? Quel support pédagogique choisir : présentiel ou e-learning ?

C'est la raison pour laquelle nous aidons nos clients à la fois à **apprendre à transmettre leur expertise en présentiel** (via notre formation de formateurs internes) mais aussi à travers de **formations en e-learning impactantes.**

Une formation pour apprendre à lister les idées qui serviront de base à la construction de sa formation e-learning, rédiger les objectifs pédagogiques, construire et structurer son architecture, construire ses séquences et identifier les trucs et astuces pour construire une formation e-learning apprenante et agréable à suivre.

Pour + d'info : fiche pédagogique page 117.



## Format et tarifs

### Format #1 :

Module e-learning seul

7h00 (2h30 en ligne + 4h30 de travail personnel)

249,00€ HT/personne

### Format #2 :

Module e-learning + coaching

- 2h30 de formation en ligne
- 4h30 de travail personnel
- 4h00 de formation indiv

969,00€ HT/personne



# L'ÉQUIPE SENS&CO

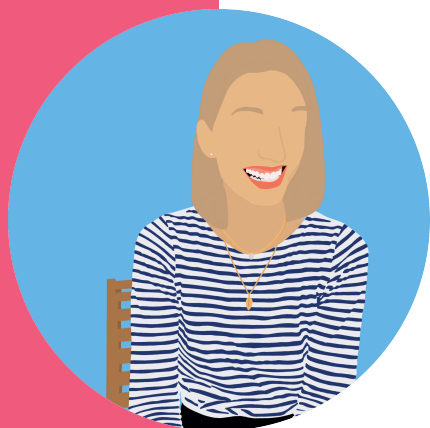
Aujourd'hui, en dehors de nos partenaires et de notre éco-système, nous sommes 12 salariés chez Sens&co, tous issus de formations et de parcours différents : sociologie, management, ingénieurs, communication, pédagogie, médico-social, évènementiel... **Cette diversité nous enrichit et nous permet d'appréhender les problèmes de plus en plus complexes des relations humaines sous différents angles.**

Il nous semble que les salariés de Sens&co sont simples, engagés, chaleureux, dynamiques altruistes, éclairés, et ont envie d'avancer, de contribuer à « changer le monde ».

Chez Sens&co, nous développons **une culture d'entreprise basée sur la responsabilité, la coopération et l'efficacité.** Elle s'inspire de méthodes telles que la sociocratie, l'entreprise opale et le Lean Management.

Une personne est une personne, tous ont la même valeur et la même importance quelle que soit leur place ou leur histoire dans l'entreprise.

Bref, nous nous appliquons au quotidien ce que nous prônons à nos clients !



**Élise  
BRIELLE**

Formatrice en prise de parole  
en public, facilitation et Office  
Manager



**Xavier  
MEDARD**

Dirigeant  
Responsable relations  
extérieures et développement



**Yann  
SOSSONG**

Formateur et consultant en  
amélioration continue



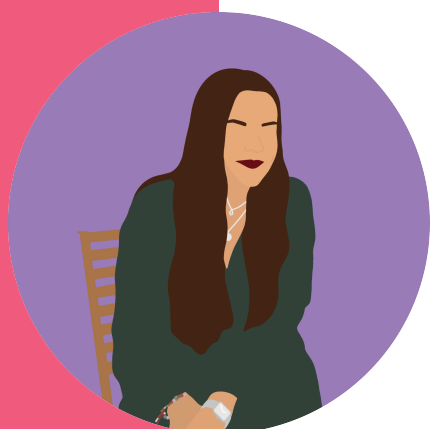
**Lila  
PEYROT**

Formatrice et consultante en  
amélioration continue



**Lucas  
LE PROVOST**

Formateur et consultant en RSE  
(Responsabilité Sociétale des  
Entreprises)



**Jeanne  
BOUCHER**

Responsable administrative et  
graphiste

**Pour toutes informations  
supplémentaires ou  
demande de  
renseignements,  
contactez-nous :**

hello@sensandco.fr



**Ou rendez-vous sur notre  
site internet :**

www.sensandco.fr